

**MOOER**



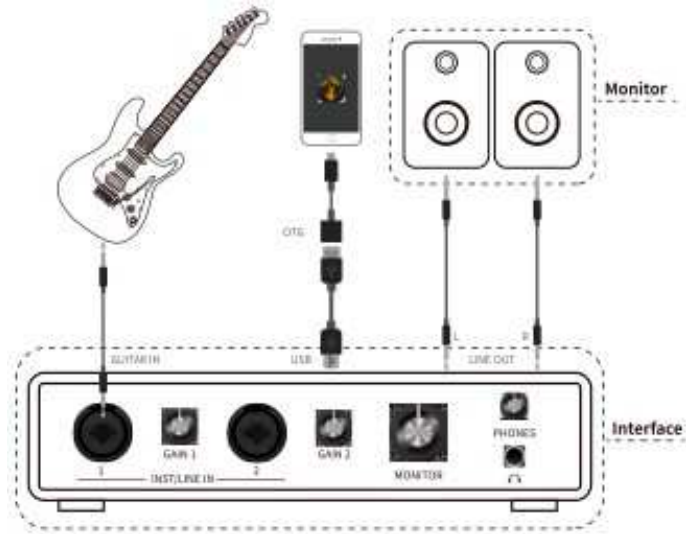
# GE Labs

Guía rápida

# Contenido

Conexiones .....	01-02
Display General.....	03-04
Edición de Presets .....	05-14
Crear nuevos presets .....	05-12
Descargar Presets .....	06-14
Afinador .....	15
Metrónomo .....	16
Selectores .....	17
Entrada/Salida .....	18
EQ General .....	19
MOOER Cloud .....	20-23
Perfiles y categorías .....	20
Perfil y descargas .....	20-21
Función Buscar .....	22
Subir Presets a la Nube .....	23
Parámetros de Sistema .....	24-25
Perfil .....	24
Parámetros de Sistema.....	
25 MNRS .....	26-30
Perfiles y tipos de Samples .....	26
Conexión .....	27-28
Sample .....	29
Abrir archivo Sample .....	30

# Conexiones

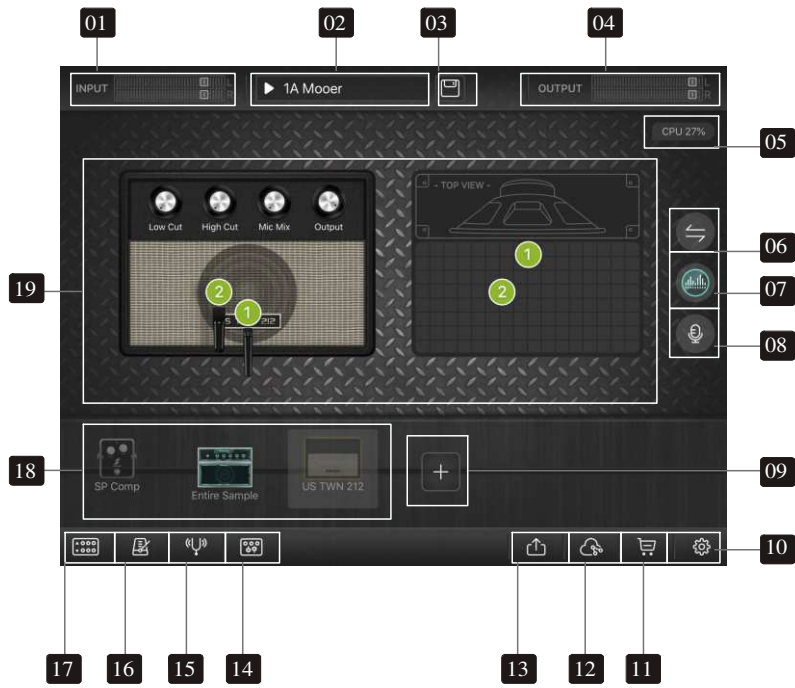


1. Se necesita una interfaz de audio USB y un cable OTG
2. GE Labs solo es compatible con IOS por el momento
3. Conecte su monitor/amplificador a la interfaz de audio
4. Conecte su guitarra al canal deseado en su interfaz de audio
5. Abra la aplicación GE LABS

**IMPORTANTE:**

- Por favor, minimice el volumen en todo el equipo antes de conectarse para evitar daños en su audición o equipo
- Asegúrese de que todo el equipo se ha conectado correctamente antes de abrir GE Labs para evitar daños o lesiones
- Cuando termine de usar la aplicación, cierre la aplicación GE Labs antes de apagar otros equipos

# Display General



- 01 Pantalla INPUT (toque para ajustar)
- 02 Nombre preestablecido/Selección preestablecida
- 03 Guardar preset actual/ preestablecido
- 04 Visualización de salida (toque para ajustar)
- 05 Visualización de consumo de CPU
- 06 Cambiar efecto actual
- 07 MNR Perfil
- 08 Cambie el tipo de micrófono para el Cab sim
- 09 Añadir módulo de efecto a la cadena de efectos
- 10 Configuración del sistema
- 11 GE Labs Tienda
- 12 MOOER Cloud
- 13 Cargar y compartir
- 14 Configuración global
- 15 Afinador
- 16 Metrónomo
- 17 Pulsadores
- 18 Cadena de efectos
- 19 Efecto actual

# Edición de Presets

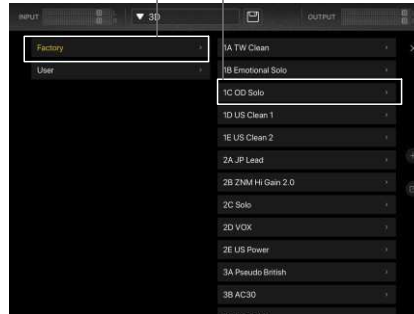
## Crear nuevos presets

- Elija el Preset predeterminado de fábrica para ajustar y guardar
1. Elija su preset preferido en el menú desplegable Nombre/Selección preestablecida
  2. Haga los cambios que desee
  3. Seleccione guardar para guardar sus cambios

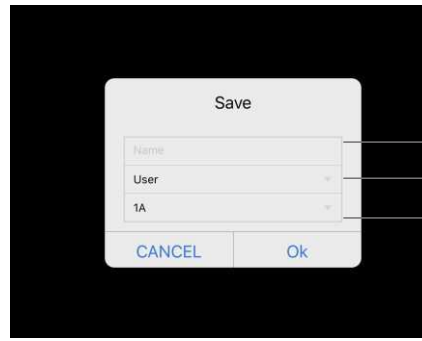
Haga clic en Name/Select para entrar en el menú desplegable



Elija "Factory" y luego pase el dedo hacia arriba o hacia abajo para elegir su preset



Hacer Ajustes



Name  
Group  
Slot

Nota: Tenga en cuenta que GE Labs incluye sólo un banco gratis. Los bancos extra se pueden comprar en la tienda de GE Labs



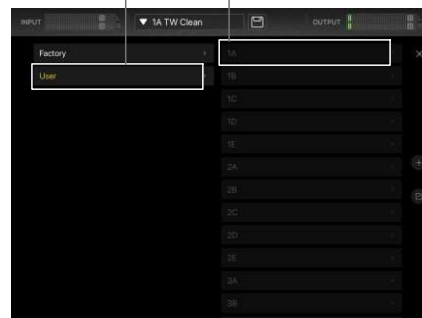
- Crear un nuevo preset
1. Elija "Usuario" en el menú desplegable y luego seleccione el banco deseado
  2. Añadir efectos seleccionando el icono "+"
  3. Haga los cambios que desee
  4. Nombre su preset y guarde

Nota: El método de ajuste de parámetros se puede seleccionar desde la configuración del sistema. También puede mantener pulsado para activar el aprendizaje de parámetrosMIDI

Pulse para entrar en el menú desplegable

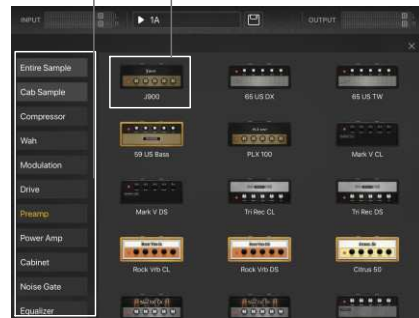


Elija el usuario y luego un banco vacío para guardar



Deslizar hacia arriba y hacia abajo para navegar y pulsar para seleccionar

Pulsa para elegir entre los efectos disponibles



- (1) Elegir y girar para cambiar
- (2) Elige y desliza hacia arriba y hacia abajo para cambiar



- (1) Pulse y arrastre para cambiar la posición en la cadena de efectos
- (2) Deslizar hacia arriba y hacia abajo en el efecto para activar/desactivar
- (3) Seleccione el banco y pase el dedo para ver todos los efectos en la cadena de efectos



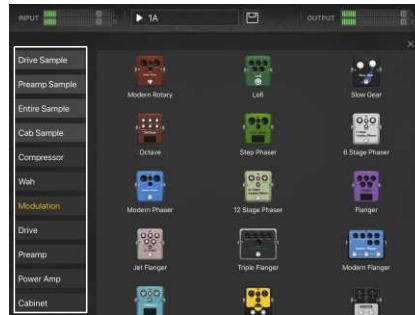
Nota: GE Labs soporta dos métodos de control de gestos. Puede configurar su gesto preferido desde la configuración del sistema

- Eliminar efecto o reemplazar con otro efecto



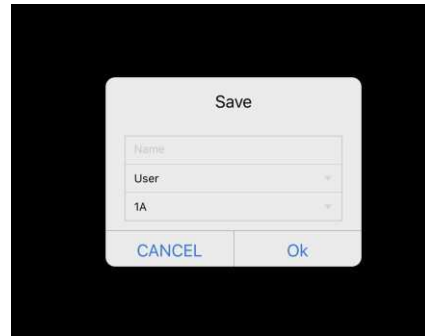
- (1) Mantenga el efecto hasta que eliminar "X" aparece. Pulse "X" para eliminar el efecto de la cadena. Presione y mantenga el efecto que desea eliminar. Aparecerá una "X" cuando el icono comience a moverse. Pulse la tecla "X" para eliminar el efecto
- (2) Mantenga pulsado el efecto que desea reemplazar hasta que comience a moverse, en lugar de pulsar la tecla "X" eliminar, toque el icono en la parte derecha de la pantalla

Deslizar hacia arriba y hacia abajo para explorar los efectos. Pulse el nuevo efecto deseado para reemplazar el efecto anterior



- Guardar el preset

Pulse el botón Save para abrir la ventana de guardar. Confirme el nombre, grupo y ranura del preset y seleccione "OK" para guardar.



Name  
Group  
Slot

Nota: Tenga en cuenta que GE Labs incluye sólo un banco gratis. Los bancos extra se pueden comprar en la tienda de GE Labs

---

---

# Descargar Presets

- Encontrar más presets

Desplace para más opciones Elija el preset deseado

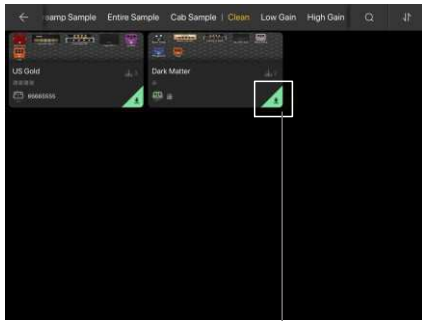


Pulse el icono de MOOER Cloud para abrir la pantalla de administración de la nube



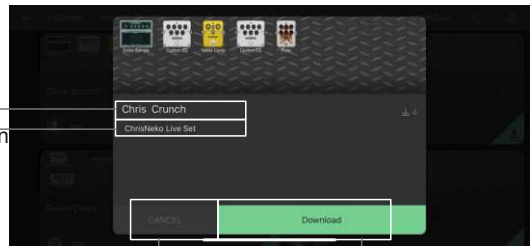
Desliza hacia arriba y hacia abajo para elegir el preset

- Descargar y renombrar los presets



Nombre del Preset

Descripción



Cancelar botón de descarga

Botón de Descarga

Haga clic en el icono de descarga para entrar en la página de descarga

Tenga en cuenta que GE Labs sólo ofrece un banco de guardado. Los bancos de guardado adicionales se pueden comprar en la tienda en línea



# AFINADOR



Haga clic en el icono para abrir la ventana del afinador



Mute/bypass

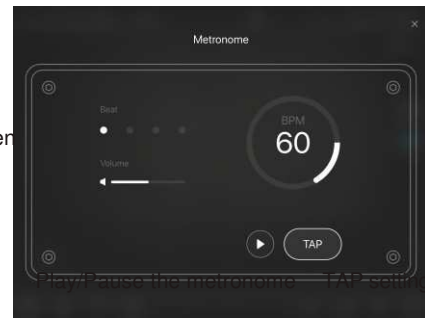
Ajuste de frecuencia estándar

# Metrónomo



Desliza para  
ajustar el volumen

Desliza para cambiar BPM  
Elige tu tipo de ritmo



Haga clic en el icono y abra la ventana de metronome

Nota: BPM significa "Beats Por Minuto". GE Labs soporta BPM de 40 a 400

Puede configurar el ritmo del metrónomo haciendo clic en los puntos

Para un solo clic, pulse el primer punto

Para 2/4, establezca dos puntos

Para 3/4, establezca tres  
puntos

Para 4/4, seleccione cuatro

|

|

|

—

|

|

—————

—————

# Selectores



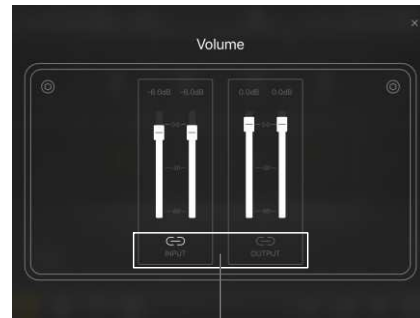
Toque el icono de los selectores para abrir la pantalla de selectores ( footswitch )

## Nota

- Haga clic en Efecto ON/ OFF para activar/ deactivar los efectos, pulse y mantenga para activar la función de aprendizaje MIDI
- Haga clic en los interruptores Preset para elegir el preset deseado, pulse y mantenga para activar la función de aprendizaje MIDI
- Pulse y mantenga pulsada la tecla Página arriba/abajo para activar la función de aprendizaje MIDI

# Entrada/Salida

Pulse para abrir la ventana INPUT/OUTPUT



Pulse el icono de enlace para alternar el ajuste simultáneo del canal

# EQ General



Haga clic para abrir la ventana de ecualización global

Nota: Global EQ está diseñado para hacer ajustes rápidamente cuando se utiliza GE Labs en diferentes lugares/ ajustes. Cuando el Bypass de Cab sim y el Bypass de Power Amp estén encendidos, el módulo CAB, POWER-AMP se apagará automáticamente. Si necesita encender el CAB y el POWER-AMP, por favor enciéndalos manualmente en la cadena de efectos seleccionados

# MOOER Cloud

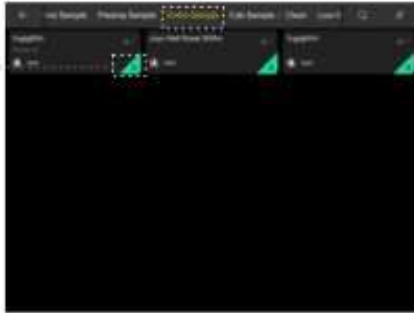
## Perfil y categorías



## Perfiles y descargas

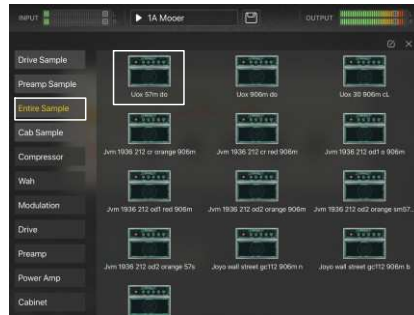
Elija su categoría deseada

Seleccione el icono de descarga para abrir la página de descargas



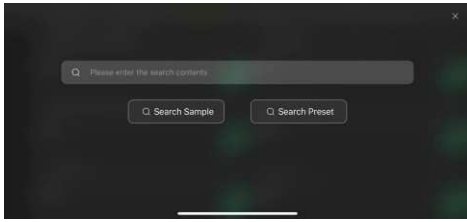
Pulse para comenzar la descarga

Puede encontrar su archivo descargado de la misma categoría

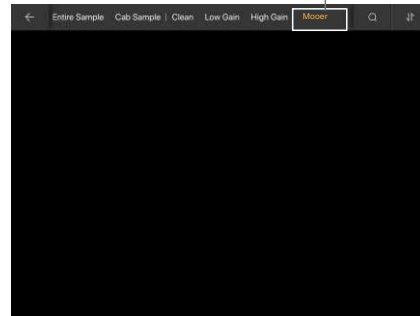




# Función Buscar



Historial de búsqueda temporal



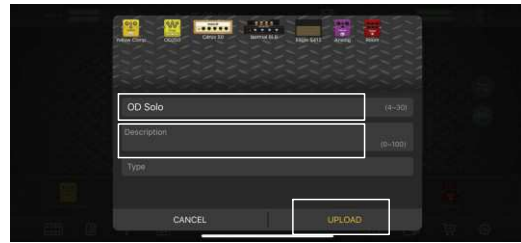
Nota: El historial de búsqueda se mostrará en la etiqueta de búsqueda temporal. La etiqueta desaparecerá después de salir. El orden de los archivos se enumeran por el orden de los recuentos de descargas

# Subir un Preset a la Nube

Nota: Sólo puede subir el preset seleccionado a la nube

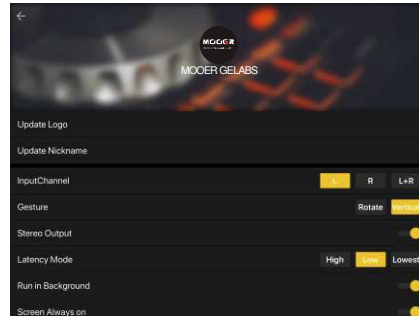


Pulse el icono de carga para subir su preset actual.



# Configuración del Sistema

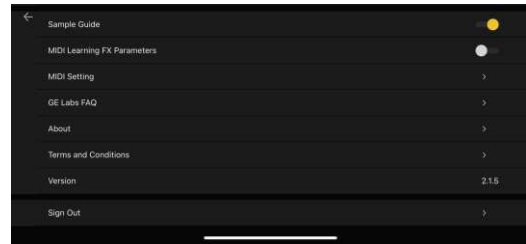
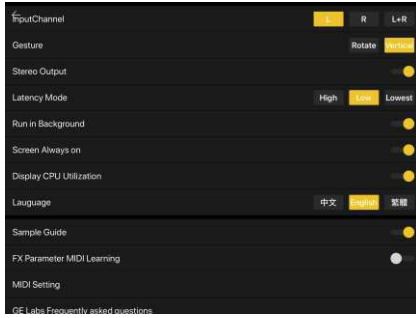
## Perfiles



Haga clic para introducir su perfil y la ventana de configuración del sistema

Nota: Puede subir una foto de su álbum o tomar y subir una foto. Los archivos GIF no están soportados

# Parámetros de Sistema



Nota: El canal predeterminado de GE Labs es el canal izquierdo. Cuando conecte la interfaz de audio, asegúrese de que el canal es correcto

# MNRS

## Perfil y tipos de Sample



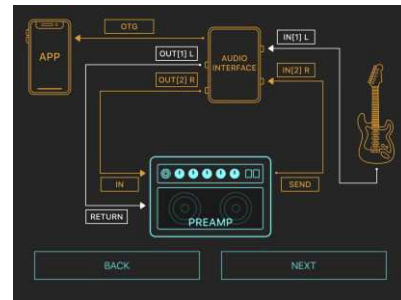
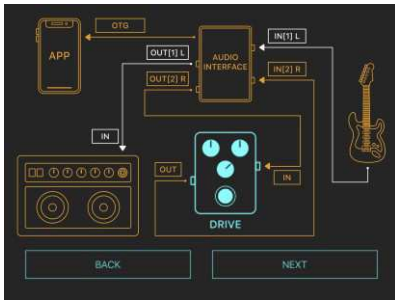
Pulse el icono MNRS  
y abra la ventana  
de Sample.



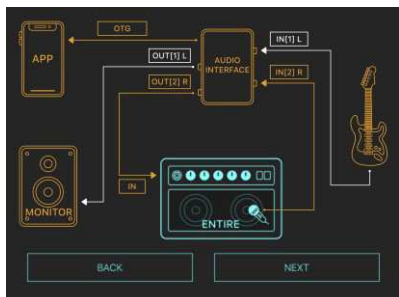
Elija el tipo de sample

# Conexiones

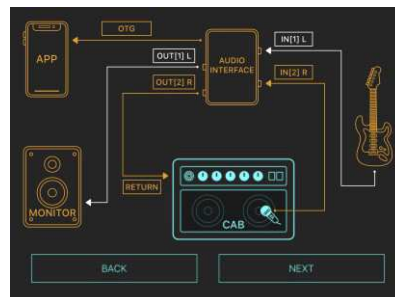
DRIVE: El modo MNRS DRIVE es para sampleo de pedales de OD. PREAMP: El modo MNRS PREAMP es para sampleo de Preamps



ENTIRE: El modo MNRS ENTIRE es para sampleo de  
Tipo de Amplificadores.



CAB: El modo MNRS CAB es para sampleo de CABs



Nota:

- Siga por favor el esquema cuando muestra cualquier archivo
- MNRS solo soporta sampleos de Preamp, OD, DS, AMP, Cab
- Por favor apague los efectos como COMP, NOISE GATE etc. antes del muestreo, de lo contrario podría afectar el resultado de la muestra

Consejo : Por favor, ajuste la entrada 1 y la entrada 2 al modo de alta impedancia, o puede añadir un pedal de buffer de alta calidad para evitar la atenuación de la señal debido a la longitud del cable en caso de ser largo.

# Sample

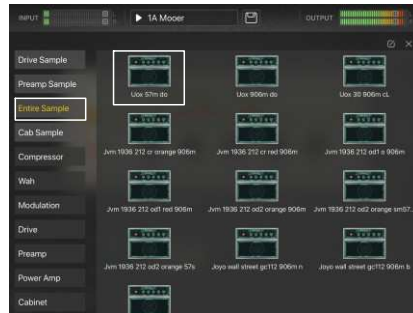
Por favor, siga el mapa de la imagen para mostrar archivos.





## Abrir un archivo de Sample

El archivo de sample guardado se guardará en el menú de sample correspondiente. Puede añadirlo a su cadena de efectos directamente.



**MOOER**

[www.moeraudio.com](http://www.moeraudio.com)

SHENZHEN MOOER AUDIO CO. LTD

6F, Unit D, Jinghang Building, Luxian 3rd Road,  
Bao'an 71 District, Shenzhen, China. 518133